

FOR RENT

賃料	管理費等
54,000円	4,000円

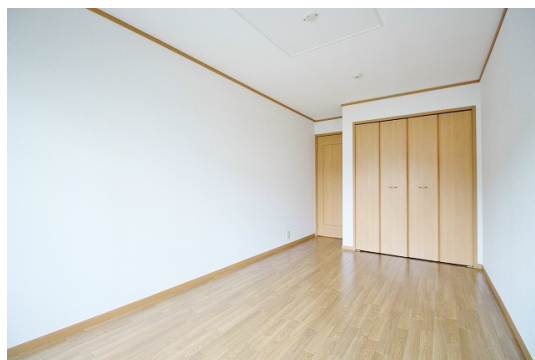
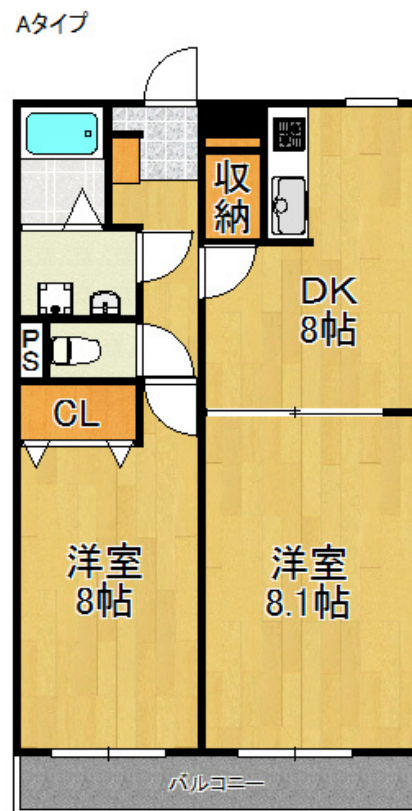
緑に囲まれた住環境、南向きで日当たり良好の

駅まで平坦 閑静な住宅街 緑豊かな住宅地 内装リフォーム済 最上階 寝室 8畳以上 眺望良好 通風良好

【外観】



【間取り図】



図面と現況が異なる場合は現況が優先となります。

間取りの「S」はサービスルーム(納戸)です。

間取り	2DK		
敷金	無	礼金	無
敷引/償却金	-	保証金	無
物件種別	アパート		
建物名・部屋番号	カレント		
物件所在地	大阪府泉南郡熊取町久保2丁目		
交通	水間鉄道線 水間観音駅 徒歩36分 水間鉄道線 三ヶ山駅 徒歩36分		
間取詳細	DK(6畳) 洋室(8.1畳) 洋室(8畳)		
構造・規模	鉄骨 2階建 1階		
専有面積	50.15㎡	向き	南
築年月	2005年7月	契約期間	2年
損害保険	有 18,000円 24ヶ月	入居時期	即時
駐車場	有(敷地内) 3300円/月~ 駐輪場		
設備	ガスキッチン キッチンに窓 キッチン5畳以上 バス・トイレ別 バス有 追い焚き風呂 高温差湯式		
その他費用	[一時金] クリーニング費: 50,000円		
入居諸条件	性別不問 二人可 法人可 子供可 単身可		
保証会社	必須 (ハウズリープ) 契約時保証委託料: 22000円 月額保証委託料: 月額総賃料の2.2% - 5.5%		
備考			

情報更新日2020年11月26日

No.0030068-005A



大阪府知事(2)第54725号

MSニューマン株式会社 カント'ハウジング' 泉佐野駅前店

大阪府泉佐野市上町3丁目10-15

TEL:072-464-8822

FAX:072-464-8821

E-mail: kindsano@msnm.jp

URL: http://www.ms-izumisano-chintai.info/



携帯サイトから物件詳細を閲覧できます!

取引態様	手数料負担の割合	貸主	借主
仲介元付(一般)	手数料配分の割合	元付	客付